

## CUIDADOS ESPECIAIS DE LIMPEZA E CONSERVAÇÃO

### Para laminados:

- Não lavar;
- Não usar produtos alvejantes;
- Não lavar com solventes químicos;
- Limpar com um tecido de algodão umedecido com água e sabão de coco ou neutro. Em seguida, limpar com tecido umedecido somente com água;
- Enxugar com tecido de algodão seco.

### Limpeza da estrutura:

- Não usar detergentes ou qualquer outro produto químico;
- Limpar com um tecido de algodão umedecido com água e sabão de coco e neutro. Em seguida, limpar com tecido umedecido somente com água;
- Enxugar com tecido de algodão seco;
- Não jogar água corrente para não molhar o trocador da Banheira Bebê Plástica .

## RECOMENDAÇÕES IMPORTANTES

### IMPORTANTE LER COM ATENÇÃO E GUARDAR PARA EVENTUAIS CONSULTAS.

- Antes de colocar a criança na banheira plástica, certifique-se de que esteja montada corretamente;
- Utilize somente peças de reposição aprovadas pelo fabricante;
- Antes de dar banho em seu bebê, reúna todo o material necessário;
- **ATENÇÃO:** Nunca deixe a criança sem supervisão de um adulto, mesmo que por breves momentos;
- Este produto foi projetado e fabricado com a capacidade máxima (bebê + água) de 20kg. O uso desta banheira plástica com o peso acima do recomendado pode acarretar danos à sua estrutura e comprometer sua segurança;
- Nunca deixe que outra criança substitua a supervisão de um adulto;
- Para evitar perigo de escaldamento, sempre coloque primeiro água fria e vá acrescentando a água quente gradualmente;
- Sempre cheque a temperatura da água antes de colocar a criança. A temperatura nunca deve exceder à 37,8°C
- Nunca permita que duas crianças utilizem simultaneamente a banheira plástica;
- Este produto não é brinquedo. Não permita que crianças brinquem com ele;
- Nunca movimente a banheira com a criança dentro;
- **ATENÇÃO:** ESTEJA CIENTE DO RISCO DE CHAMA ABERTA E OUTRAS FONTES DE CALOR, TAIS COMO AQUECEDORES ELÉTRICOS, AQUECEDORES A GÁS ETC. NAS PROXIMIDADES DA BANHEIRA BEBÊ PLÁSTICA;
- Sempre ao utilizar o produto evite que a estrutura tubular tenha contato direto com água (chuveiro) ou umidade excessiva.
- Lave o tanque com água e sabão após cada uso e seque-o bem;
- Não utilize substâncias abrasivas ou cloradas;
- **Sempre seque bem todas as partes tubulares após o uso, evitando assim a corrosão;**
- **CUIDADO:** Mantenha o saco plástico da embalagem longe do alcance das crianças, evitando o perigo de asfixia.

Revisão 13 - Fevereiro/2022

## CERTIFICADO DE GARANTIA

A Galzerano garante o funcionamento desse produto contra falhas ou defeitos de fabricação pelo prazo de 6 meses (seis meses), já incluído o período de garantia legal de noventa (90) dias, contado a partir da emissão da nota fiscal de compra. A manutenção ou reparo gratuito do produto, referente a falha ou defeito de fabricação, deverá ser realizada por uma assistência técnica autorizada da Galzerano, conforme relação de assistência disponibilizada no site da empresa [www.galzerano.com.br](http://www.galzerano.com.br), mediante apresentação da nota fiscal do produto.

Nenhum serviço poderá ser efetuado por Assistência Técnica que não seja autorizada Galzerano. A Galzerano durante o período de garantia se responsabiliza pelo custo de mão de obra e peças necessárias para que o produto fique em perfeitas condições de uso, desde que o defeito apresentado seja comprovado pela Assistência Técnica Autorizada.

A Galzerano não se responsabiliza pelo transporte ou deslocamento do produto até o local da assistência técnica autorizada. A troca do produto ocorrerá somente em caso de defeito de fabricação que impossibilite a manutenção. A Galzerano reserva-se o direito de decidir os casos em que o produto será trocado, isentando-se de quaisquer responsabilidades e outras obrigações não previstas. A partir do término da garantia qualquer peça ou assistência prestada será cobrada.

### **NÃO ABRANGE A GARANTIA:**

- Substituição de peças que sofreram desgaste natural ou mau uso;
- Peças/componentes e acessórios danificados devido a utilização não conforme o manual de instruções que acompanha o produto;
- Defeitos devido a exposição de produtos a locais impróprios, como umidade, sem os devidos cuidados de manutenção e conservação conforme orientação no manual de instruções do produto;
- Prestação de serviços de montagem do produto, limpeza, lavagem, regulagem, lubrificação e alinhamento por parte da Galzerano ou da rede de Assistência Técnica autorizada.

### **RELAÇÃO DE ASSISTÊNCIA TÉCNICA DISPONÍVEL NO SITE.**



**Banheira Bebê Plástica**  
Versão Luxo Ref. 7015 Versão Plus Ref. 7030

## COMPONENTES



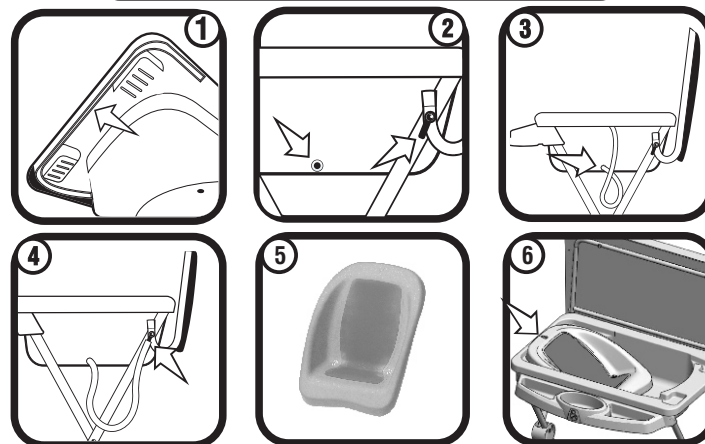
## 01 - INSTRUÇÕES DE MONTAGEM



Retire a estrutura metálica da caixa, corte a fita que prende as duas pernas em sua lateral metálica (fig.1), levante o trocador (fig. 2) e abra o suporte deslocando os pés em sentido contrário (fig. 3).

Coloque a saboneteira (fig.4) e depois a banheira plástica sobre o suporte (fig.5) e abaixe o trocador (fig. 6).

## 02 - INSTRUÇÕES DE USO

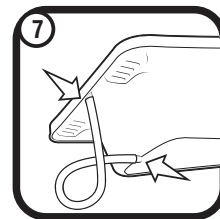


A banheira bebê plástica luxo possui uma saída de água (fig.2). Enquanto estiver sendo utilizada, mantenha uma extremidade da mangueira fixada à saída da banheira plástica (fig.3) e outra ao suporte (fig.4).

**IMPORTANTE:** Certifique-se que a extremidade da mangueira foi bem encaixada, até o final do suporte.

A mangueira encontra-se encaixada no alojamento da parte de trás da banheira plástica (fig.1).

A banheira bebê plástica luxo possui um redutor ideal para os primeiros meses do bebê (fig.5). Para instalá-lo na banheira plástica encaixe-o como mostra a figura 6.



A banheira plástica pode ser utilizada separadamente do suporte.

Para isso, prenda as duas extremidades da mangueira nas saídas da banheira plástica (fig.7).

  
**Galzerano**  
*O lugar do seu bebê.*



Via Prefeito Jurandyr Paixão, 700  
CEP 13481-149 • Limeira • SP • Brasil  
Caixa Postal 184 • [www.galzerano.com.br](http://www.galzerano.com.br)  
Fone: (19) 3404.3030  
SAC 0800.7730330  
email - [sac@galzerano.com.br](mailto:sac@galzerano.com.br)